



H14 TX

H16 TPX

Productivité optimale

- Commandes entièrement proportionnelles et simultanées
- Rotation tourelle 360° continue

Capacité tout terrain remarquable

- Blocage différentiel hydraulique
- 4 roues motrices
- Garde au sol de 35 cm

Grande enveloppe de travail grâce au déport horizontal de 10,6 m et 12,3 m (selon modèle)



Haulotte 
GROUP

More than lifting

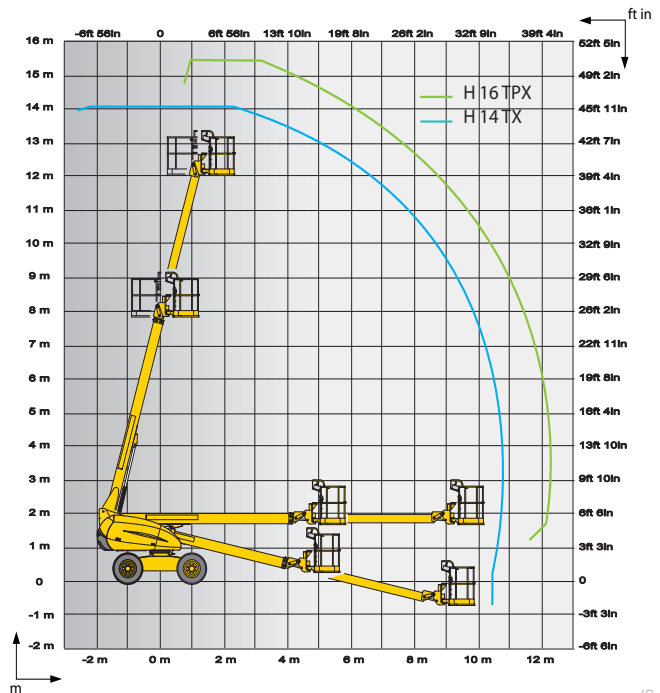
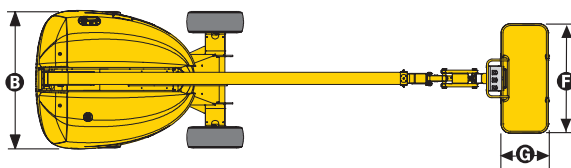
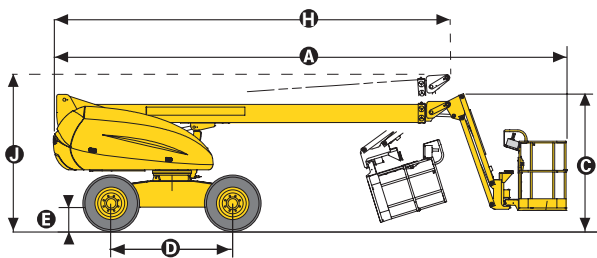


H14 TX / H16 TPX

NACELLE TÉLESCOPIQUE TOUT TERRAIN

DONNÉES TECHNIQUES

	H14 TX	H16 TPX
Hauteur de travail	14 m	15.4 m
Hauteur plateforme	12 m	13.4 m
Déport maximum	10.6 m	12.3 m
Capacité maximum	230 kg	230 kg
F x G Dimensions plateforme	2.3 x 0.8 m	1.8 x 0.8 m
A Longueur hors tout	7.6 m	8.5 m
H Longueur de transport	7.6 m	6.7 m
B Largeur hors tout	2.3 m	2.3 m
C Hauteur repliée	2.3 m	2.3 m
J Hauteur de transport	2.2 m	2.5 m
Angle de débattement vertical du pendulaire	N/A	140° (+70/-70)
Angle de rotation de la plateforme	178° (+89/-89)	178° (+89/-89)
Angle de débattement de la flèche	+75°/-13°	+75°/-13°
Angle de rotation de la tourelle	360° continuous	360° continuous
Déport arrière	85 cm	85 cm
D Empattement	2 m	2 m
E Garde au sol	35 cm	35 cm
Dévers	5°	5°
Vitesse de translation	0.7 - 5,5 km/h	0,7 - 5,5 km/h
Pente maximum	50 %	50 %
Rayon de braquage extérieur	4.35 m	4.35 m
Pneus gonflés mousse	14-17.5	14-17.5
Moteur diesel	31,2 kW - 42,4 hp	31,2 kW - 42,4 hp
Poids total	5 900 kg	6 800 kg



ÉQUIPEMENT STANDARD

- 4 roues motrices
- Contrôleur de dévers 5°
- Circuit électrique de commande 12 V
- Batterie de démarrage 12 V (100 Ah - 760 A)
- Capacité de charge 230 kg (2 personnes)
- Mise en roue libre
- Klaxon
- Pompe électrique de secours et système de descente d'urgence
- Compteur horaire
- Blocage mécanique de l'orientation tourelle
- Anneaux de remorquage et d'élingage
- 2 anneaux dans panier pour harnais de sécurité

OPTIONS ET ACCESSOIRES

- H16 TPX : Panier large 2.3 x 0.8m (capacité de charge 200 kg / 440 lbs)
- Prise électrique dans le panier
- Gyrophare
- Phare de travail
- Bruiteur de translation
- Huile biodégradable
- Génératrice mécanique embarquée 4,1 kW
- Kit pays froid
- Huile hydraulique pays chaud

2420338420 - Document non contractuel - Nous nous réservons le droit de modifier les caractéristiques techniques de ce document sans préavis - 01/2016

